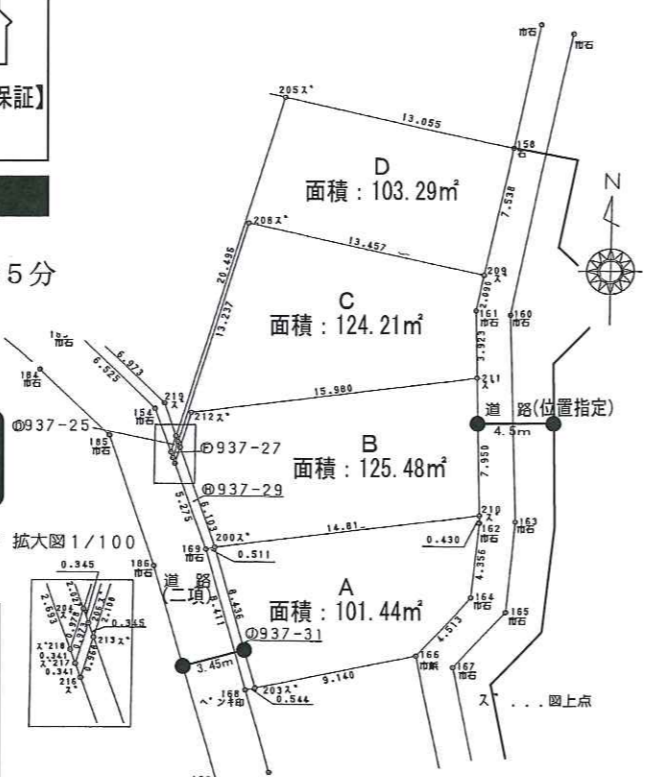


# 新築分譲住宅 プレステージホームズ 北寺尾 PRESTIGE HOMES



## 区割り図

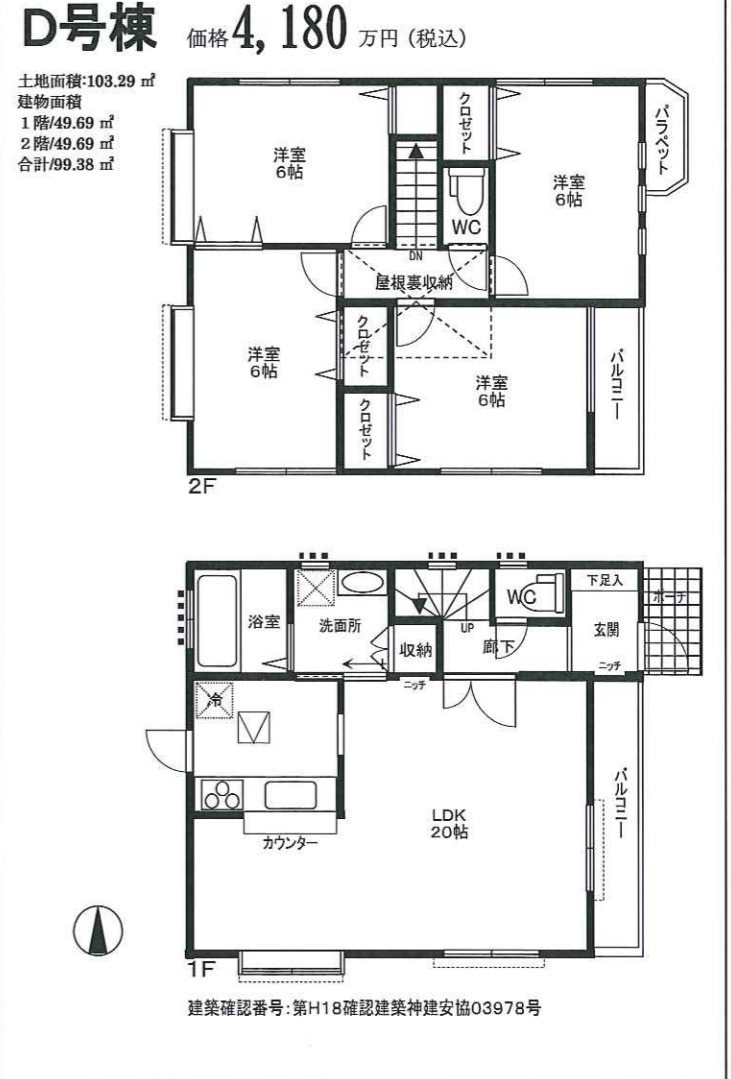
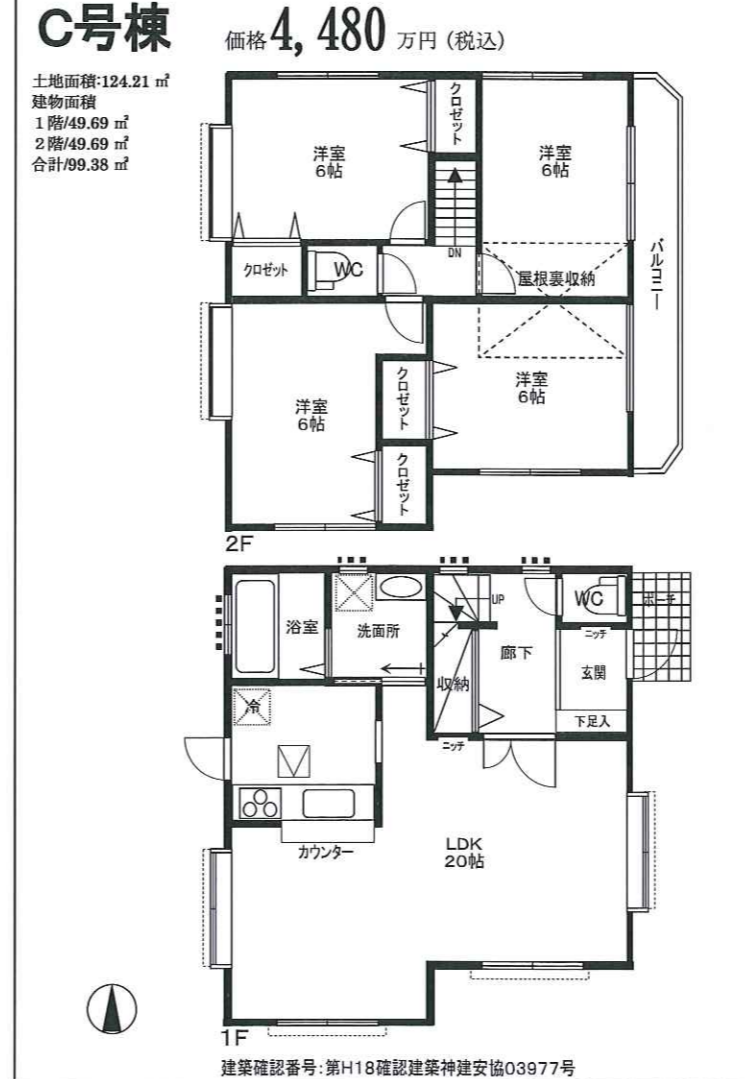
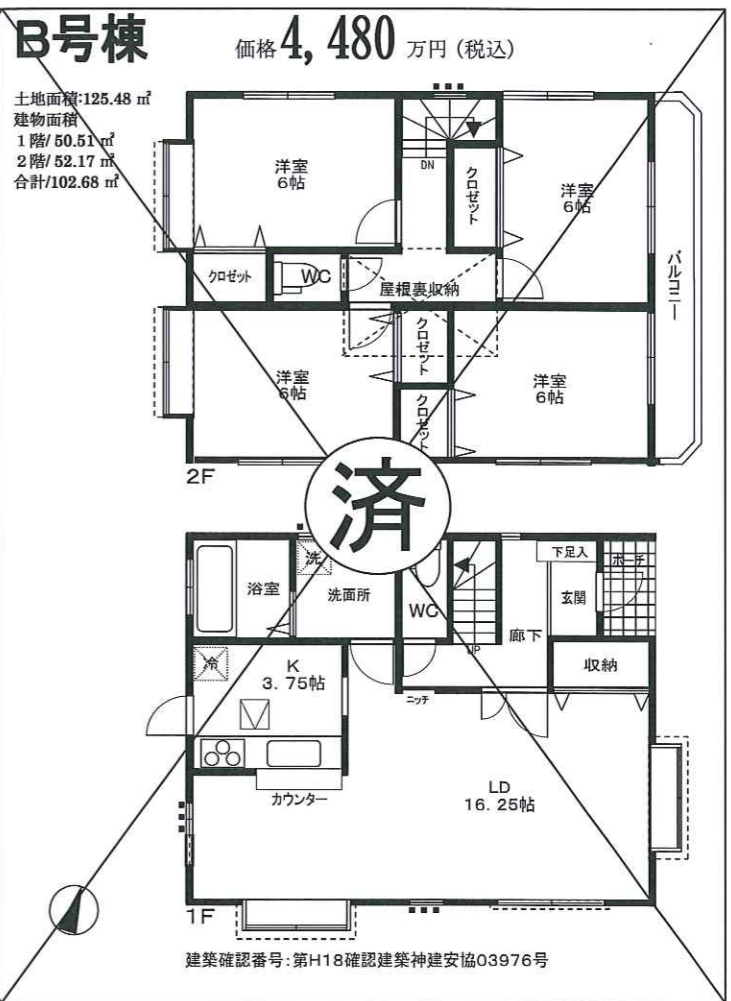
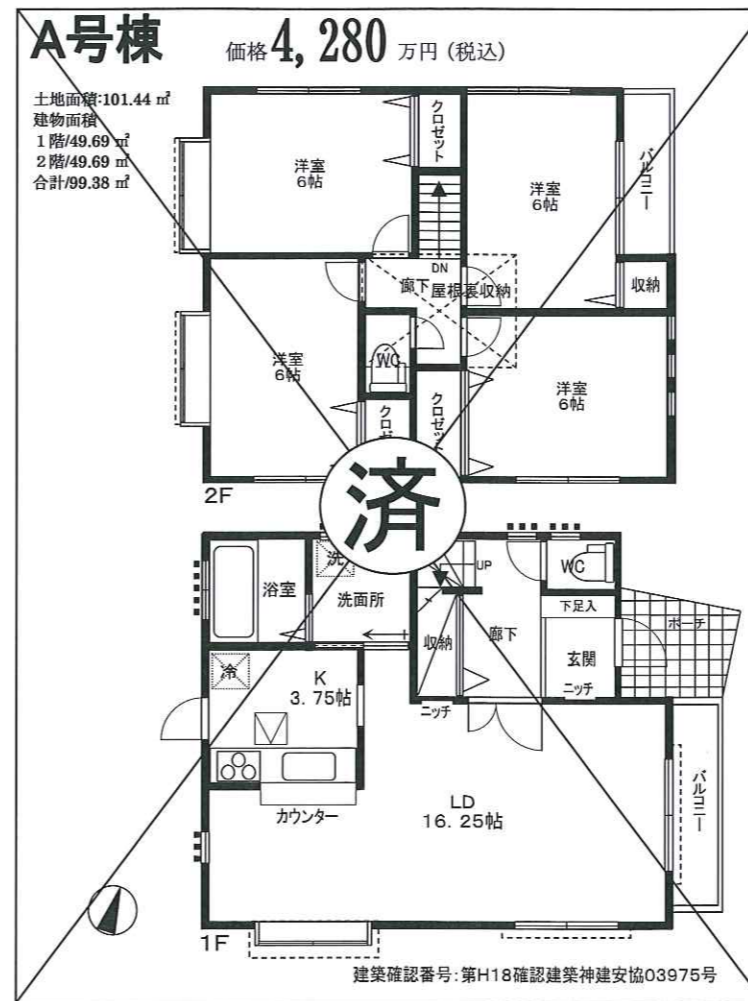


アクセス  
京浜東北線 **鶴見** 駅下車 バス停「橋女子高前」停徒歩5分  
東急東横線 **菊名** 駅下車 徒歩21分

## C、D棟建物完成済!!

### 全棟カースペース2台分有

■物件概要 ●所在地/横浜市鶴見区北寺尾 6-19-4【旧住居表示】 ●交通/京浜東北線「鶴見」駅下車バス停「橋女子高前」停より徒歩5分・東横線「菊名」駅徒歩21分 ●構造/木造スレート葺2階建 ●土地権利/所有権 ●地目/宅地 ●用途地域/第1種低層住居専用地域 ●建ぺい率/50% ●容積率/100% ●防火地域/防火指定なし ●販売棟数/全4棟 ●道路/西側:約3.45m公道 東側:約4.5m私道 ●設備/都市ガス、公営水道、本下水 ●水道加入金/1棟に付157,500円別途 ●現況/建築中 ●完成予定/A棟・B棟売却済 C棟・D棟平成19年5月初旬完成予定 ●本紹介図面内容と現況が相違する場合は現況優先とさせていただきます。



神奈川県知事免許(4)20386号 横浜市神奈川区沢渡45-1ルピナス横浜西口2F (社)全日本不動産協会会員 (社)不動産保証協会会員

株式会社 **ヴァルス** VALS Co.,Ltd ■取引態様 媒介 ■手数料3%(税込)

VALUE AND LIFE STYLE **L Vals co.,ltd** ヴァルス **TEL 045(322)7431**  
**Fax045(322)7432**